

# Bed en Breakfast Van Gogh

## De van Gogh Fietsroute

Vincent van Gogh is met de Snikke, de trekschuit, gevaren van Hoogeveen naar Nieuw-Amsterdam.

Kort buiten Hoogeveen passeerde hij de plek waar nu het dorpje Geesbrug ligt. Het dorpje waar Bed en Breakfast Van Gogh gesitueerd is.

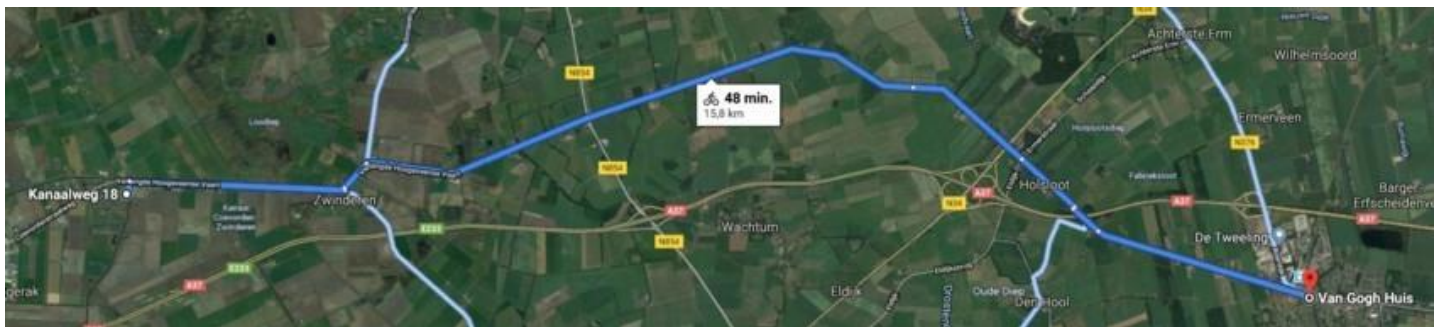
Als u uw fiets meegenomen hebt, dan kunt u een mooie fietstocht maken langs het kanaal, naar het Van Gogh Huis in Nieuw-Amsterdam en daarna naar Zweeloo waar Vincent het kerkje getekend heeft. Via een mooie route rijdt u dan weer terug naar de Bed en Breakfast. De totale route is ongeveer 50 km lang.

Heeft u uw fiets niet meegenomen dan is de tocht ook goed te doen met de auto. In Zweeloo zet u dan de auto bij het kerkje en dan kunt dan het deel in Zweeloo te voet afleggen

### De Fietstocht.

De tocht bestaat uit 3 delen.

### Deel 1 langs het kanaal naar Nieuw-Amsterdam.



### Beschrijving:

Ga vanaf de B&B naar het kanaal en rechtsaf over het fietspad naar Zwinderen. Neem in Zwinderen de brug om het kanaal over te steken en sla rechtsaf. Blijf het kanaal volgen.

Blijf aan de linkerkant van het kanaal rijden tot vlak voor de onderdoorgang met de A37 Dat is het tweede viaduct dat u tegenkomt (links is de straat met de naam Deutlanden).

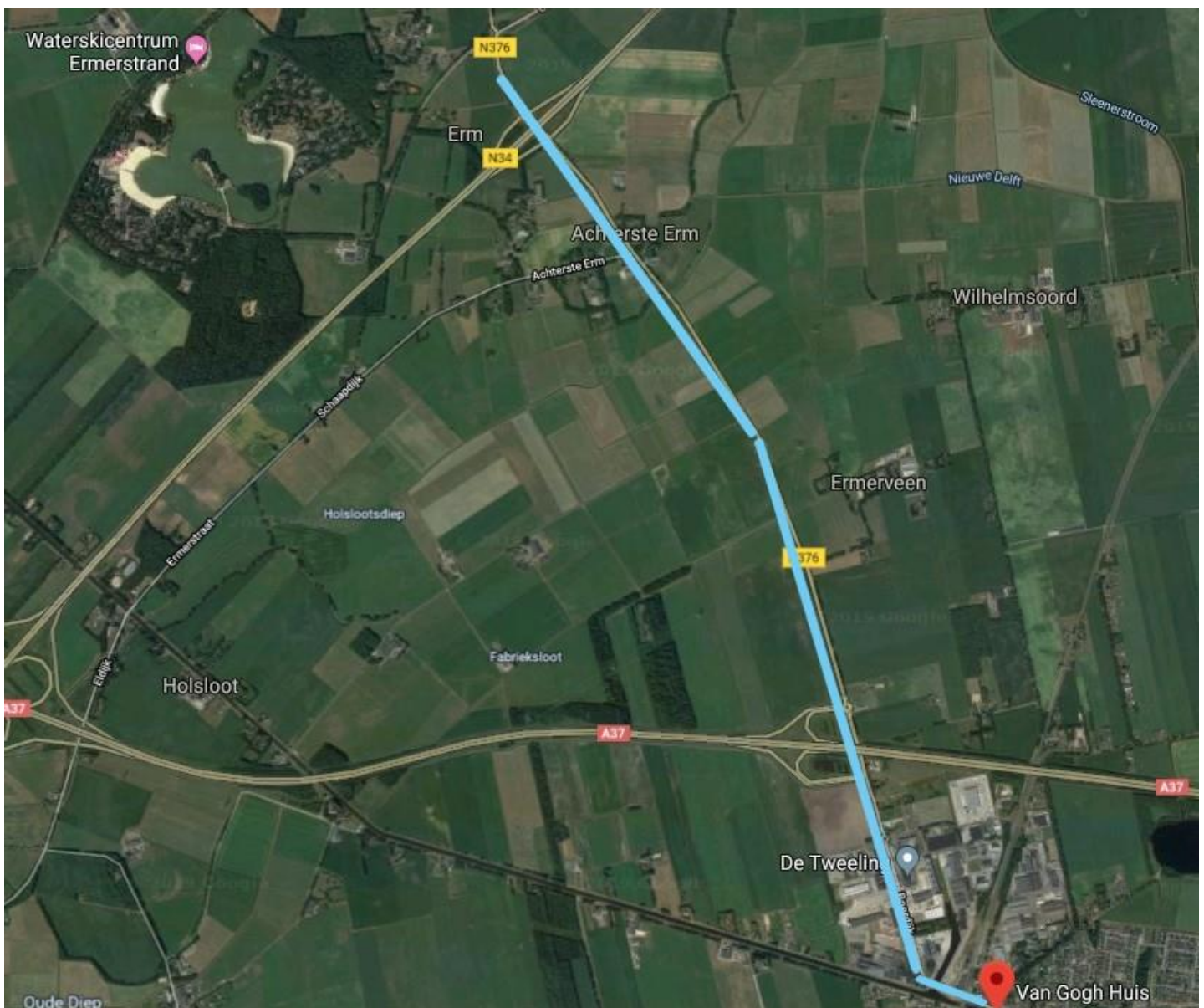
Ga daar weer naar de rechterkant van het kanaal. dat is de Schoolstraat. Deze gaat over in de van Goghstraat (Let op! Fietspad op). Aan het eind van die straat, op nummer 1, vindt u het Van Gogh Huis en Restaurant.

### Deel 2 van het Van Gogh huis naar Zweeloo

# Bed en Breakfast Van Gogh

## De van Gogh Fietsroute

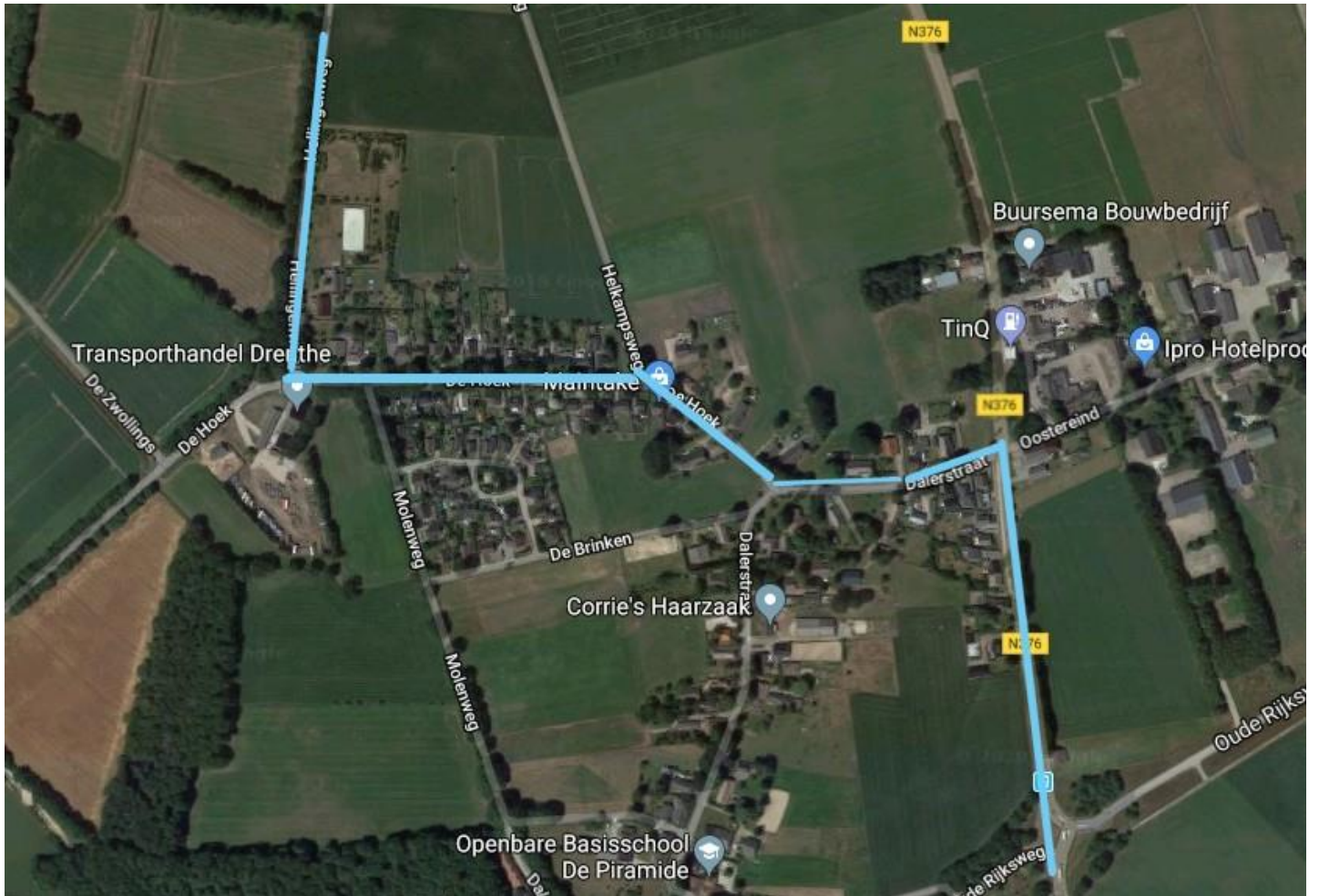
U gaat de brug over en linksaf langs de noordkant van de omstreeks 1860 gegraven Verlengde Hoogeveense Vaart, richting het dorp Erm. U gaat om de molenen u volgt de Boerdijk en gaat bij de 1e en 2e rotonde rechtdoor. (let op: neem fietspad links van de weg) De weg gaat over in Horsingerend. Bij de 2 volgende rotondes rechtdoor naar het dorp Erm.



In het dorp Erm bij de 1e kruising linksaf, Dalerstraat. Dan de 1e weg rechts, De Hoek. Vervolgens de tweede weg rechts, Hellingenweg.

# Bed en Breakfast Van Gogh

## De van Gogh Fietsroute



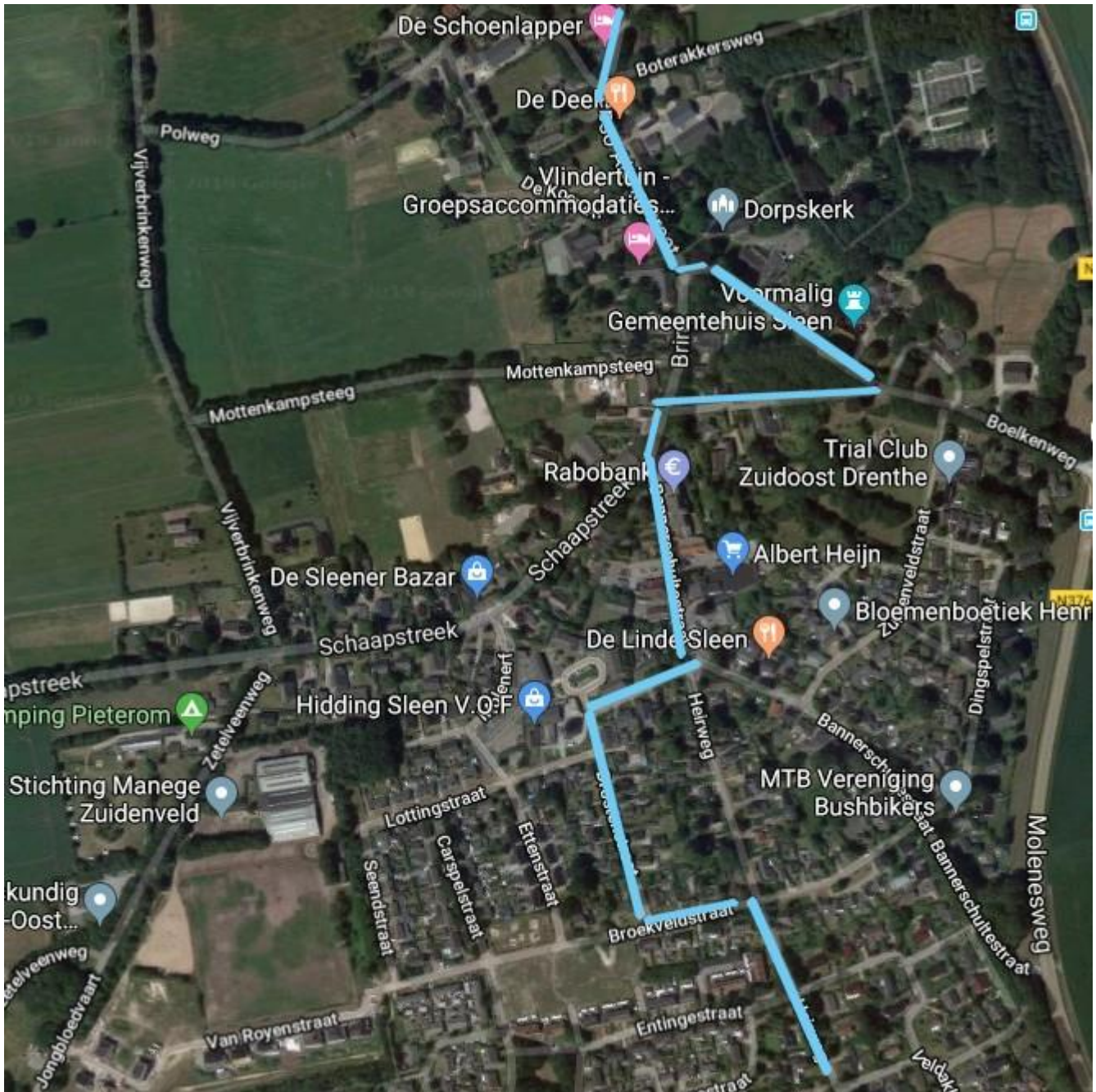
Aan het eind van de weg linksaf, Oldengaerde, in de bocht gaat u de Heirweg in.



# Bed en Breakfast Van Gogh

## De van Gogh Fietsroute

50 meter rechts Café-restaurant De Deel. U volgt de Menso Altingstraat het dorp uit.



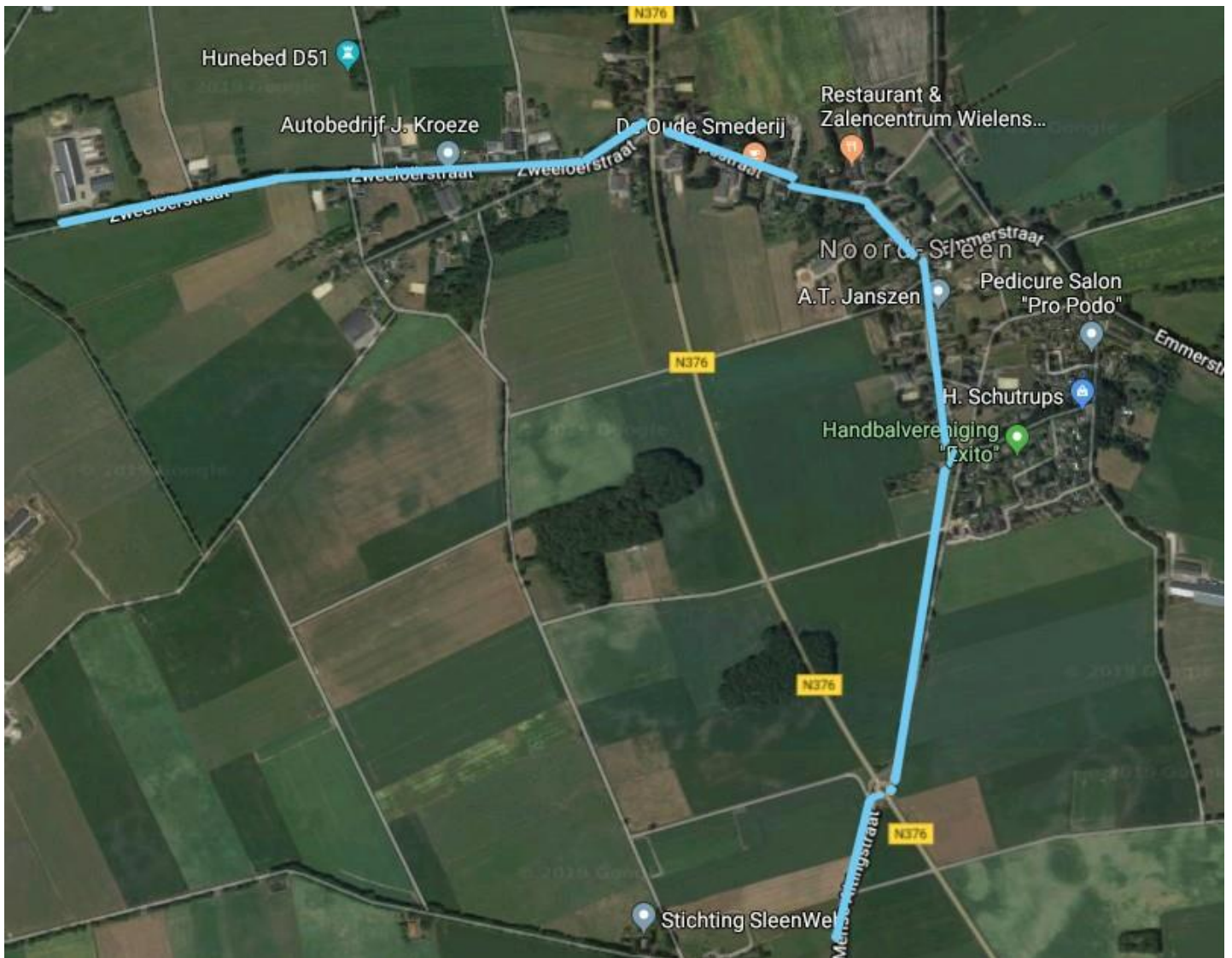
Bij de rotonde rechtdoor, Markeweg en u ziet links de parmantige en schilderachtige molen Albertdina van Noord Sleen. De Markeweg blijven volgen en bij de driesprong houdt u links aan (Dorpsstraat).

Bij de rotonde gaat u rechtdoor richting Zweeloo.

Aan eind van dorp verwijst een bordje naar een tweetal hunebedden (rechts). U kunt natuurlijk even gaan kijken (ca. 400 meter v.v.)

# Bed en Breakfast Van Gogh

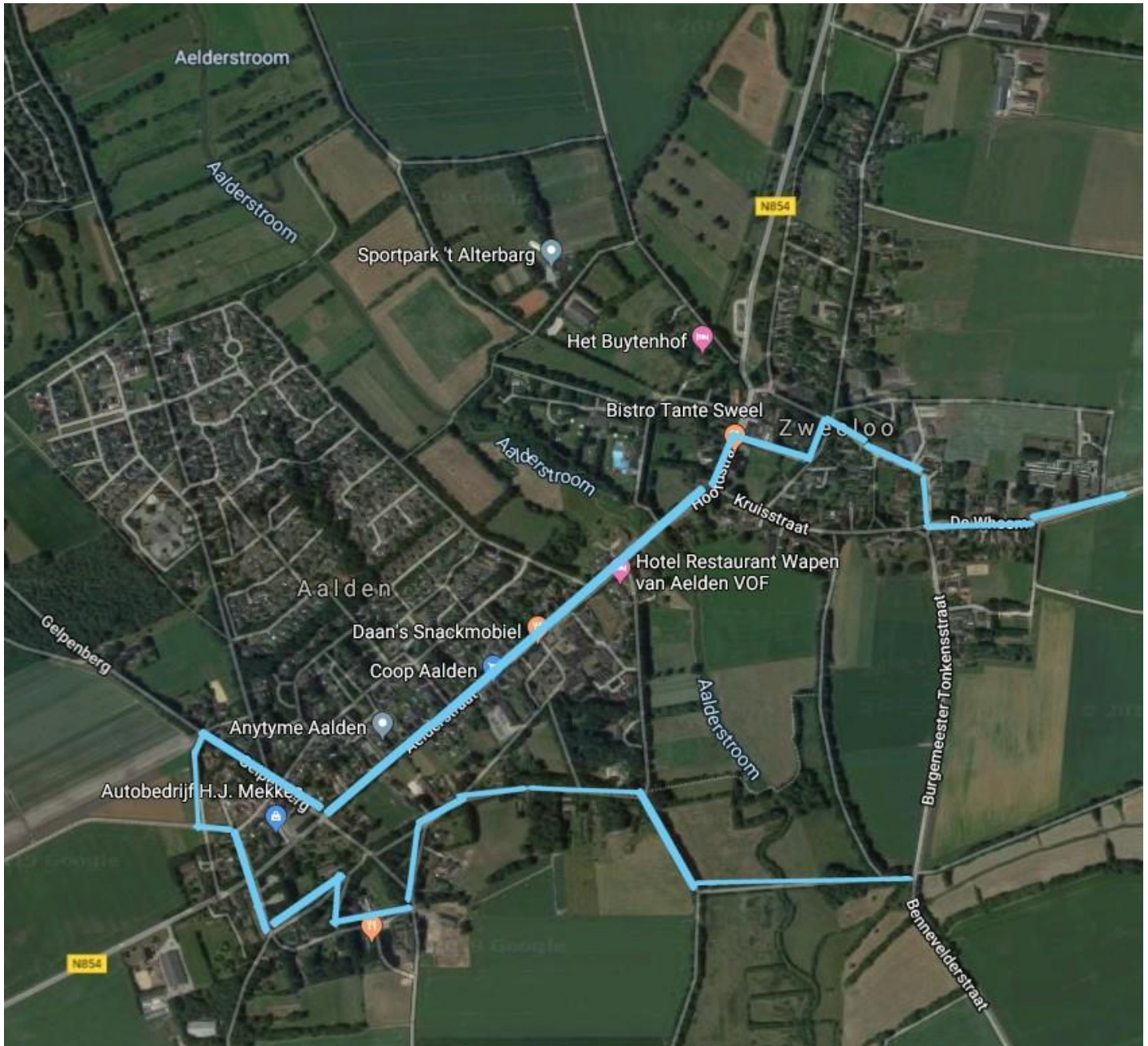
## De van Gogh Fietsroute



Na ca. 2 kilometer komt u aan de grens met de oude gemeente Zweeloo, tegenwoordig gemeente Coevorden. Hier staat rechts van het fietspad een zwerfkei met de naam Elssiesstien. U vervolgt uw weg en ziet u rechts het prachtige 13e eeuwse kerkje met een pittoresk torentje.

# Bed en Breakfast Van Gogh

## De van Gogh Fietsroute



De route door Zwelloo is als volgt:

Vanaf het kerkje vervolgt u De Wheem het dorp in. U passeert (rechts) de oude smederij (huisnummer 2) en daarna rechtsaf, Wheempad. Bij de driesprong gaat u rechtdoor. Vervolgens 1e kruising linksaf, Klooster. Hier ziet u links 5 panelen van de Duitse schilder Max Liebermann. Na 50 meter rechtsaf het fietspad in. U ziet dan aan uw rechterhand in de tuin van de bungalow (oude burgemeesterswoning) een oude lindeboom. Hieronder heeft van Gogh in 1883 zitten rusten.

# *Bed en Breakfast Van Gogh*

## **De van Gogh Fietsroute**

U rijdt het fietspad af, steekt de Hoofdstraat over en gaat dan linksaf. Na ca. 50 meter ziet u links het vroegere café Mensingh nu Bistro Tante Sweel. U vervolgt de weg en houdt bij de splitsing rechts aan en gaat u over een brug. U bent nu in Aalden, op de Aelderstraat. Over het fietspad gaat u tot nr. 61 en vervolgens rechtsaf de Gelpenberg in. Bij de volgende kruising gaat u linksaf naar de Molenwijk.

Aan het eind van de verharde weg ziet u de molen "Jantina Helling". U vervolgt uw weg bij paddestoel 23144, richting Aalden. Bij de volgende kruising steekt u de Aelderstraat over en gaat rechtdoor Oud Aalden in. Bij de volgende kruising gaat u rechtdoor (knooppunt 67 volgen). Aan uw rechterhand ziet u koffie- en pannenkoekenboerderij 't Hoes van Hol-An.

U vervolgt uw weg en gaat bij de volgende kruising rechtdoor (knooppunt 67 - Klencke route volgen). De twee volgende kruisingen rechts aanhouden (Klencke route volgen) en u komt op de Koemarsendrift. Linksaf de Hormaatsdijk in.



# Bed en Breakfast Van Gogh

## De van Gogh Fietsroute



Lopend: U gaat aan het eind van deze straat linksaf de Burgemeester Tonkensstraat in terug naar het kerkje. Daarna rijdt u door Zweeloo, via Aalden en Meppen naar Gees. Eventueel een stop bij Talenti met heerlijk ijs. Door Gees heen naar Zwinderen en daar het kanaal over, rechtsaf naar Geesbrug.

Met de fiets:

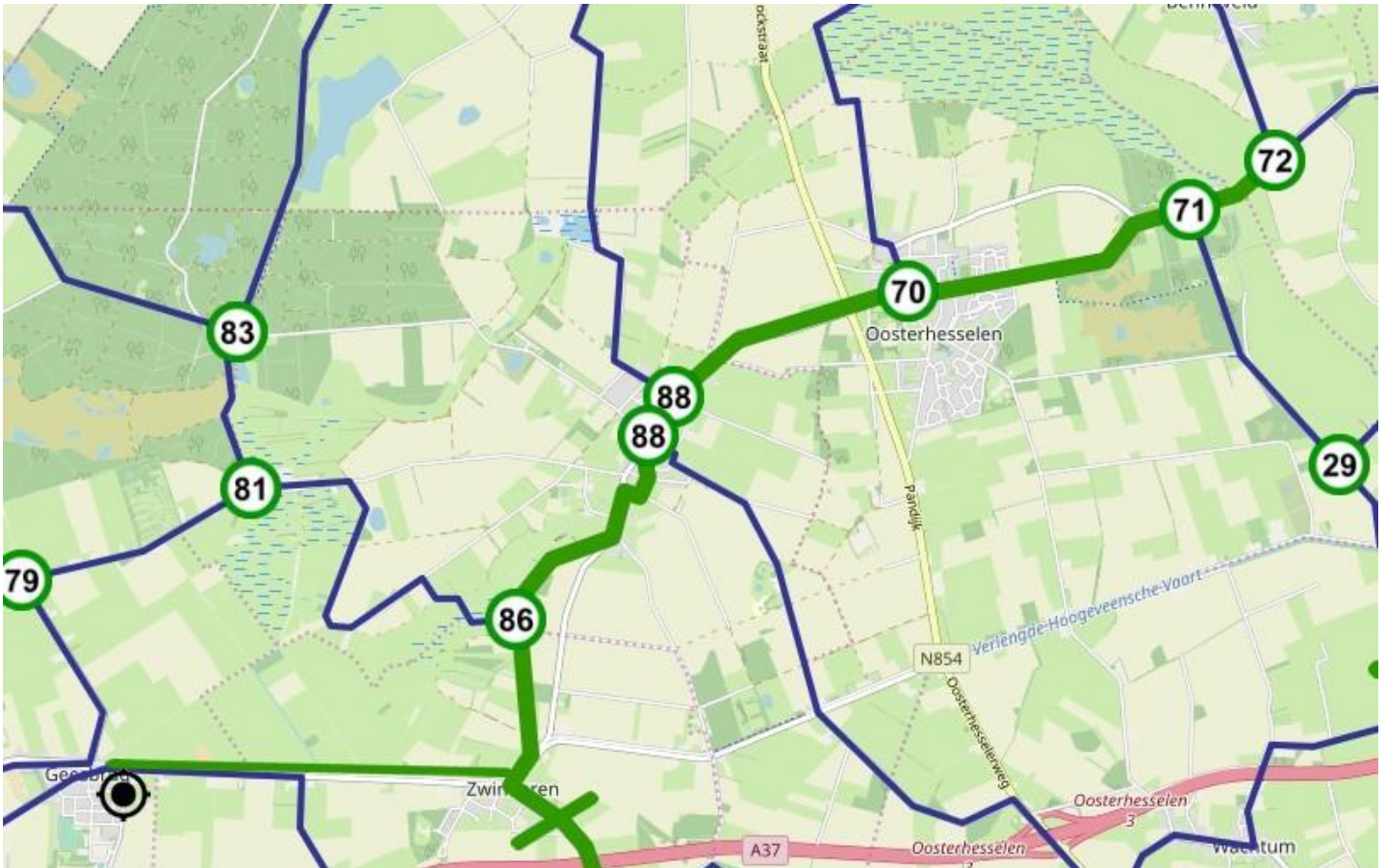
Aan het eind van deze straat rechtsaf, richting Benneveld. Bij paddestoel 24925 linksaf en bij paddestoel 24924 rechtsaf, richting Benneveld.

In Benneveld gaat u rechtdoor en volgt de bordjes naar Knooppunt 72.

# Bed en Breakfast Van Gogh

## De van Gogh Fietsroute

### Deel 3, via knooppunten weer naar de B&B



Vanaf Knooppunt 72 naar 71, 70, 88 (U komt in Gees langs Talenti waar ze heerlijk ijs hebben), 86 en 81. Nog ruim voor 87 komt u in Zwinderen weer bij het kanaal uit. Deze oversteken en dan rechtsaf naar Geesbrug.