

# Bed en Breakfast Van Gogh

## Der Van-Gogh-Radweg

Vincent van Gogh segelte mit der Snikke von Hoogeveen nach New Amsterdam.

Kurz vor Hoogeveen kam er an der Stelle vorbei, wo sich heute das Dorf Geesbrug befindet. Das Dorf, in dem sich das Bed and Breakfast Van Gogh befindet.

Wenn Sie Ihr Fahrrad mitgenommen haben, können Sie eine schöne Radtour entlang des Kanals machen, zum Van-Gogh-Haus in New Amsterdam und dann nach Zweeloo, wo Vincent die Kirche gezeichnet hat.

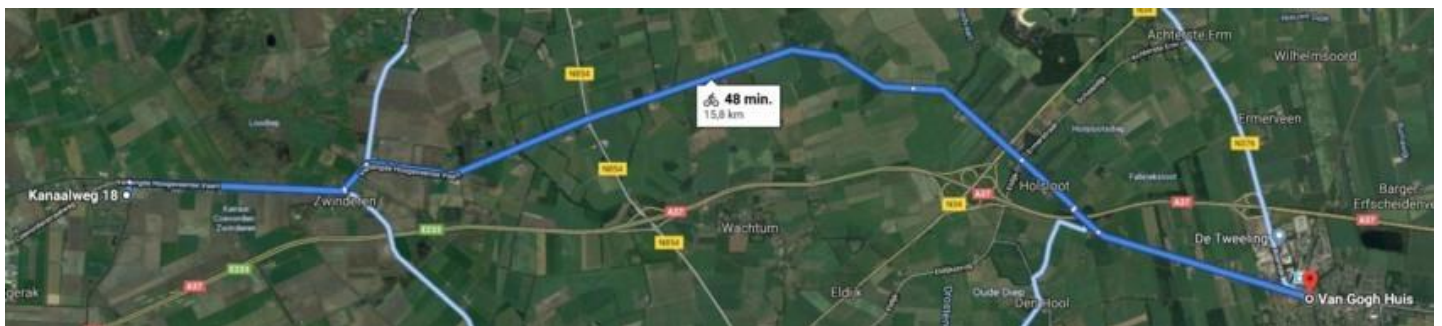
Über eine schöne Strecke fahren Sie zurück zum Bed & Breakfast.  
Die gesamte Strecke ist ca. 50 km lang.

Wenn Sie Ihr Fahrrad nicht mitgenommen haben, kann die Reise auch mit dem Auto erfolgen. In Zweeloo parken Sie das Auto an der Kirche und dann können Sie den Teil in Zweeloo laufen

### Die Fahrradtour.

Die Tour besteht aus 3 Teilen.

### Teil 1 entlang des Kanals nach New Amsterdam.



### Beschreibung

Gehen Sie vom B & B zum Kanal und gehen Sie rechts auf den Radweg nach Zwinderen.

In Zwinderen über die Brücke den Kanal überqueren und rechts abbiegen. Folgen Sie weiterhin dem Kanals.

Weiter auf der linken Seite des Kanals bis kurz vor der Unterführung mit der A37 Dies ist der zweite Viadukt, dem Sie begegnen werden (auf der linken Seite befindet sich die Straße mit dem Namen Deutlanden). Gehen Sie dort erneut auf die rechte Seite des Kanals. das ist die Schoolstraat. Dies wird zur van Goghstraat (Achtung! Radweg

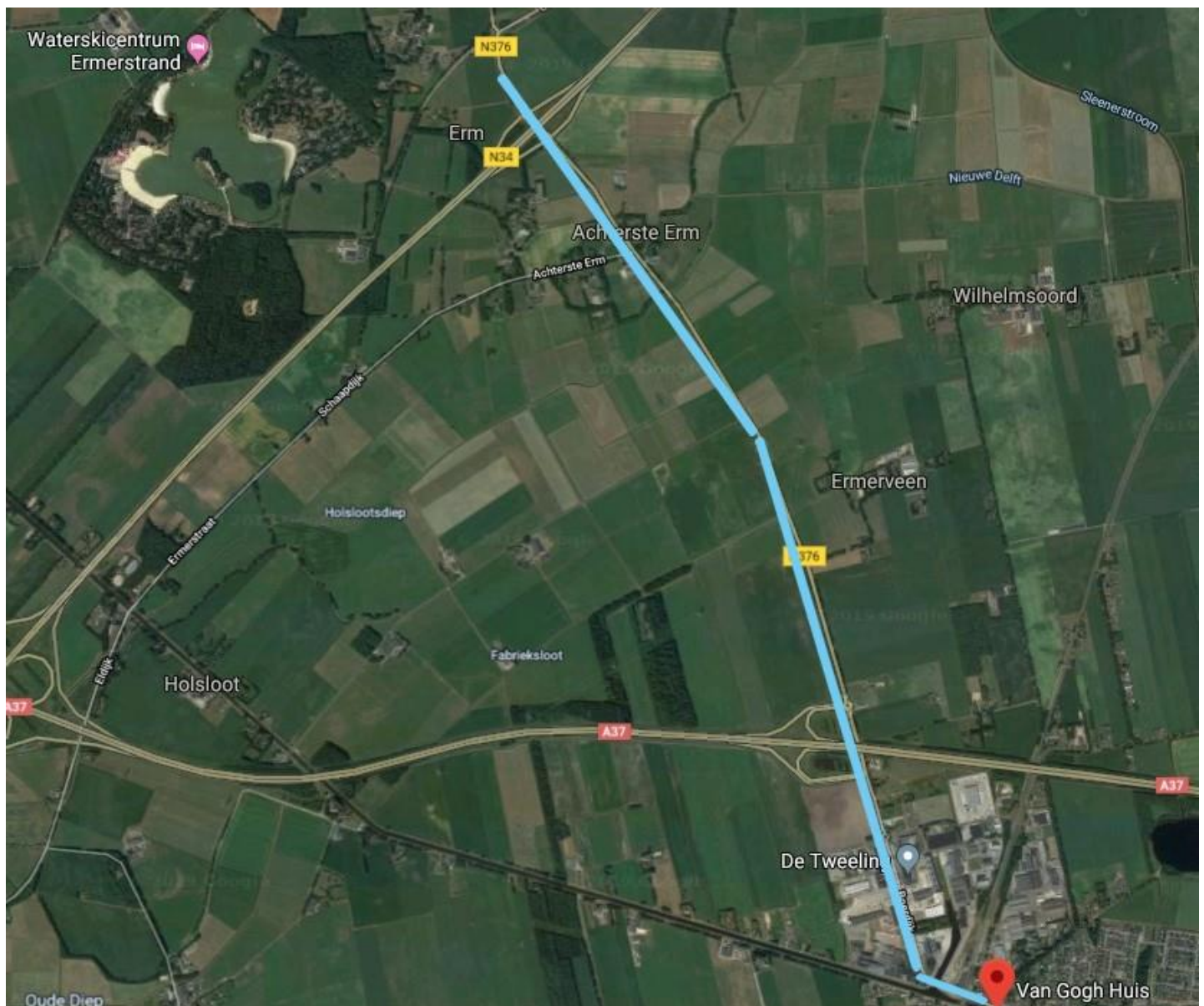
# Bed en Breakfast Van Gogh

## Der Van-Gogh-Radweg

aufwärts). Am Ende dieser Straße, an der Nummer 1, finden Sie das Van Gogh House and Restaurant.

### Teil 2 des Van Gogh Hauses nach Zweeloo

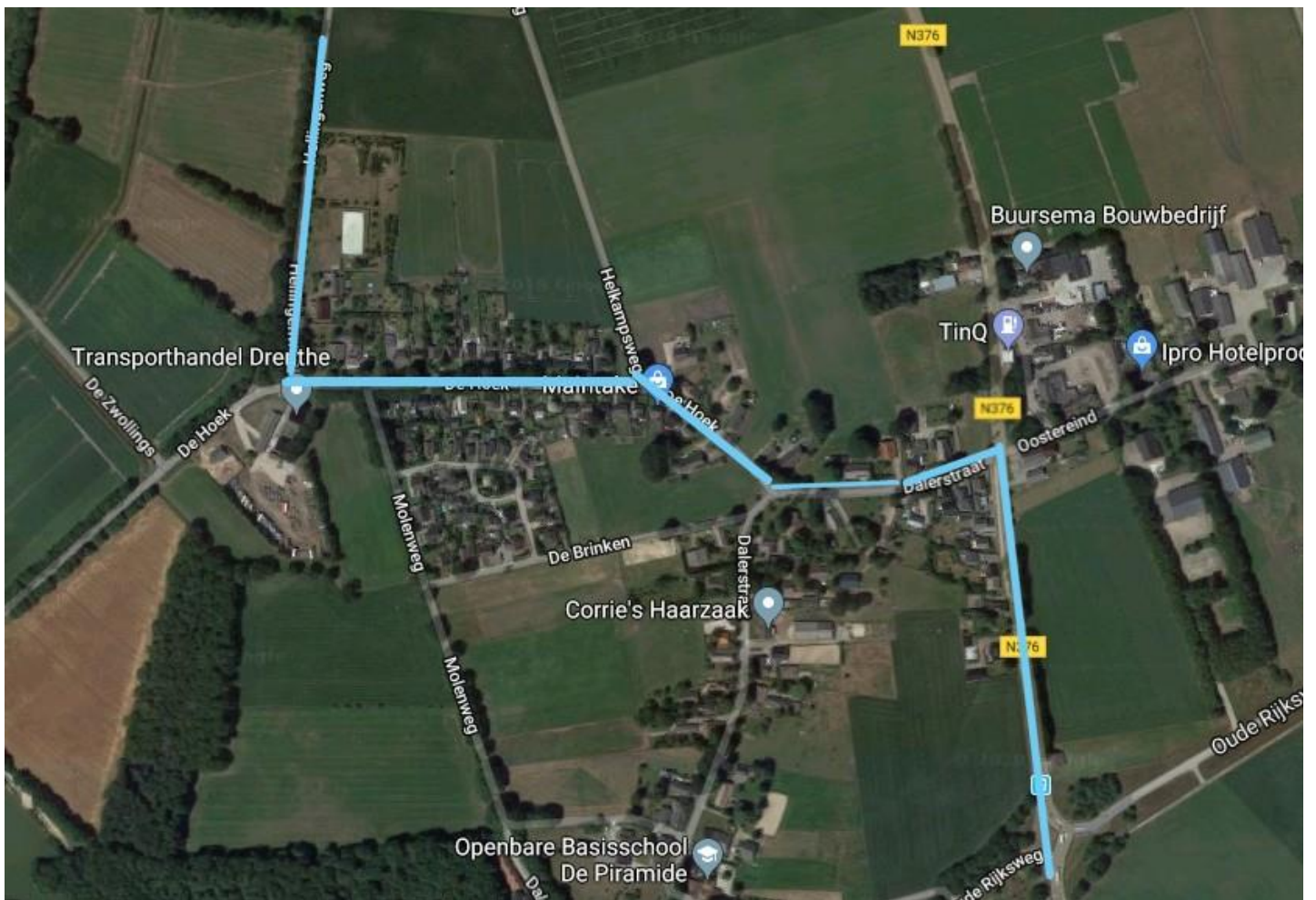
Sie überqueren die Brücke und biegen an der Nordseite des um 1860 gegrabenen Verlengde Hoogeveense Vaart nach links in Richtung des Dorfes Erm ab. Sie fahren um die Mühlen herum und folgen dem Boerdijk bis zum 1. und 2. Kreisverkehr. (Hinweis: Nehmen Sie den Radweg links von der Straße) Die Straße geht in das Horsingerend über. An den nächsten 2 Kreisverkehren fahren Sie direkt in das Dorf Erm.



# Bed en Breakfast Van Gogh

## Der Van-Gogh-Radweg

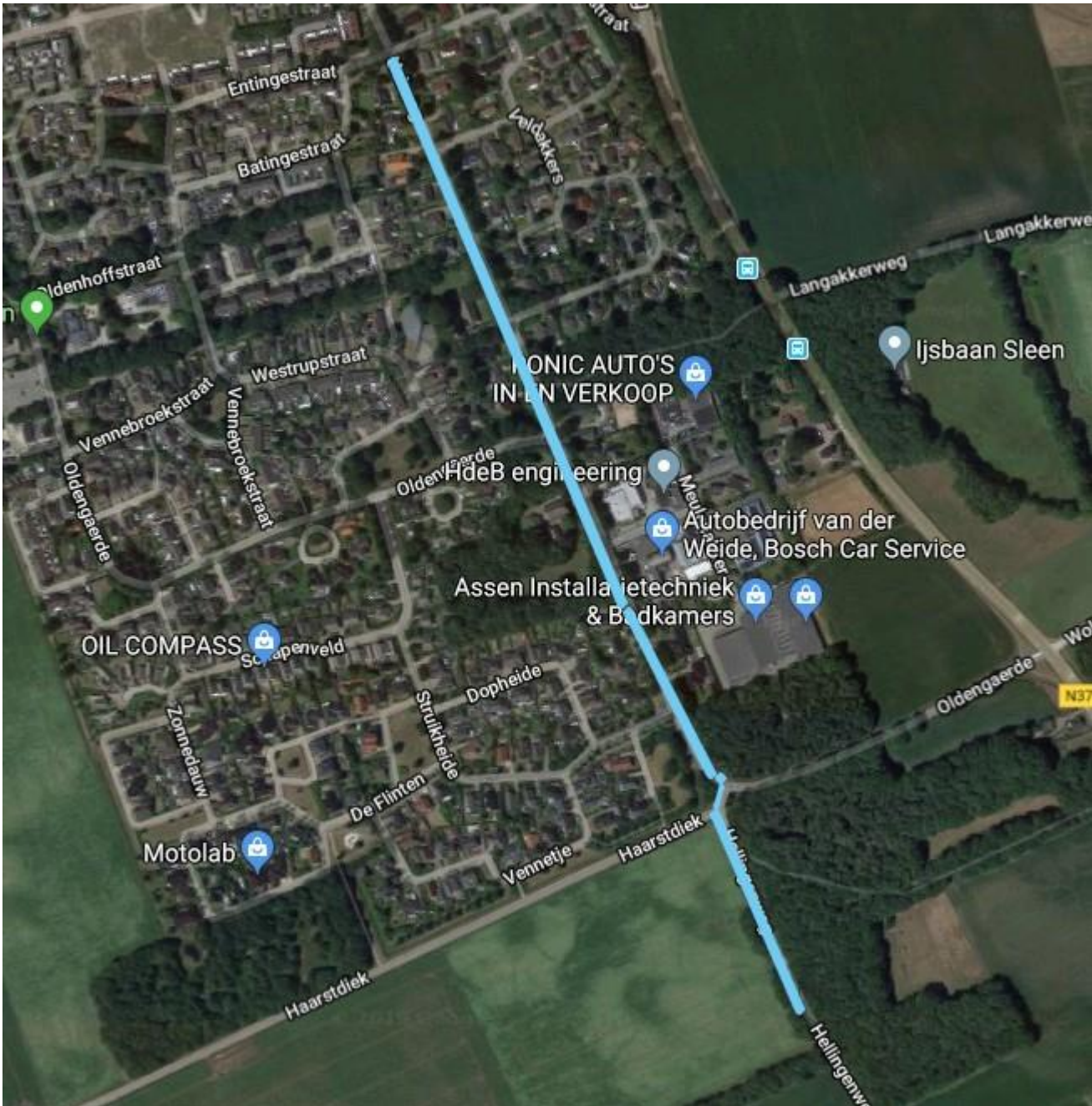
In Erm biegen Sie an der ersten Kreuzung links in die Dalerstraat ab. Dann die 1. Straße rechts, De Hoek. Dann die zweite Straße rechts, den Hellingengeweg.



Am Ende der Straße biegen Sie links ab, Oldengaerde, in die Kurve, in die Sie in den Heirweg einfahren.

# Bed en Breakfast Van Gogh

## Der Van-Gogh-Radweg



Sie setzen Ihre Radtour bis zur Kreuzung mit der Broekveldstraat fort und biegen dort links ab. Nach ca. 50 Metern biegen Sie rechts ab und fahren über die Drostenstraat zur De Hoop Mühle.

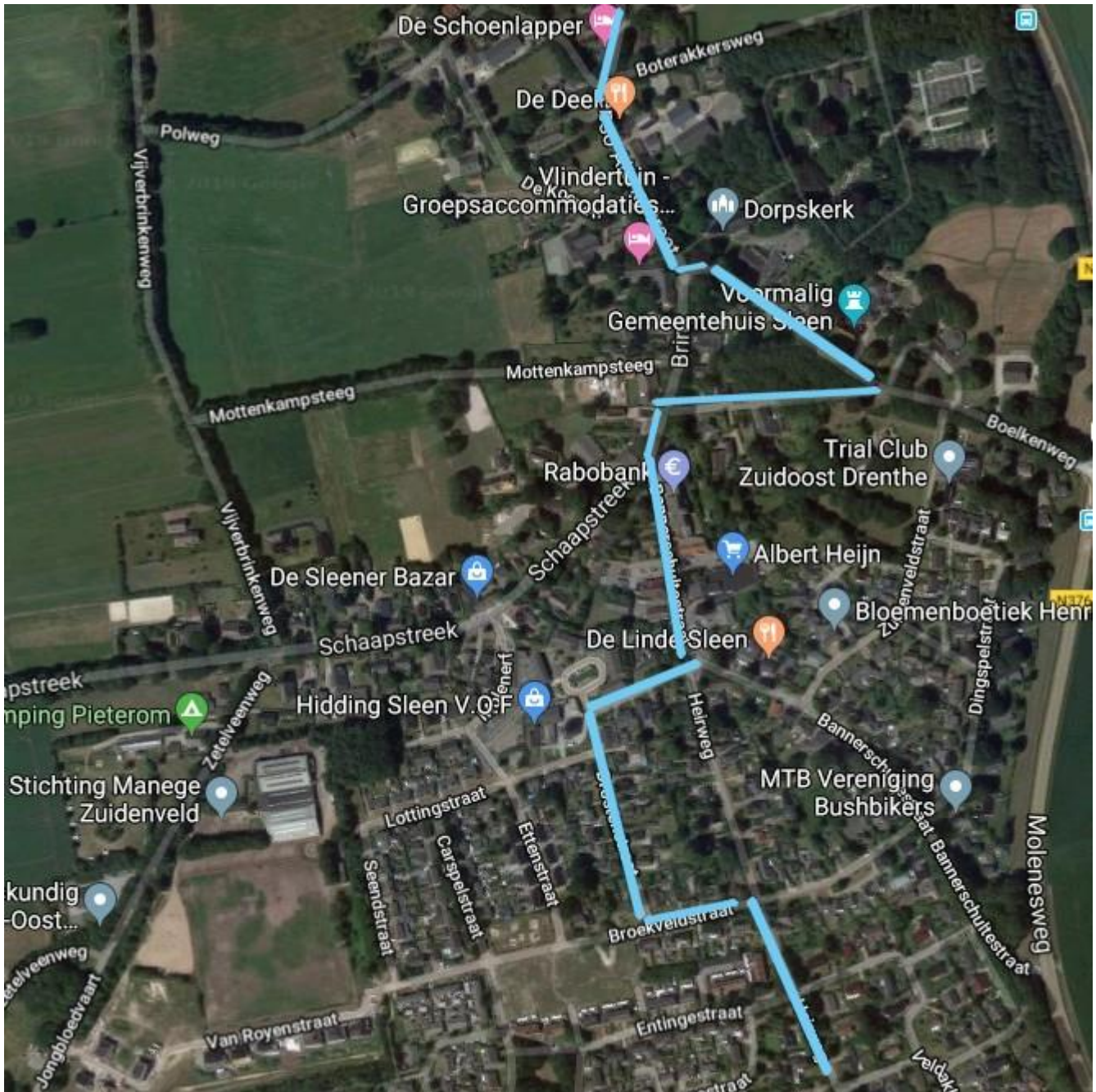
Biegen Sie an der Mühle rechts ab in die Schultestraat und an der Kreuzung links in die Bannerschuldestraat. Dann nehmen Sie die erste Straße rechts, De Brink, und biegen an der Gabelung links ab. Sie gehen vor dem alten Rathaus vorbei und radeln weiter, bis Sie die reformierte Kirche mit einem Friedhof dahinter erreichen.

Am Ende der Straße biegen Sie rechts in die Menso Altingstraat ein und nach etwa 50 Metern sehen Sie das Café-Restaurant De Deel auf der rechten Seite. Folgen Sie der

# Bed en Breakfast Van Gogh

## Der Van-Gogh-Radweg

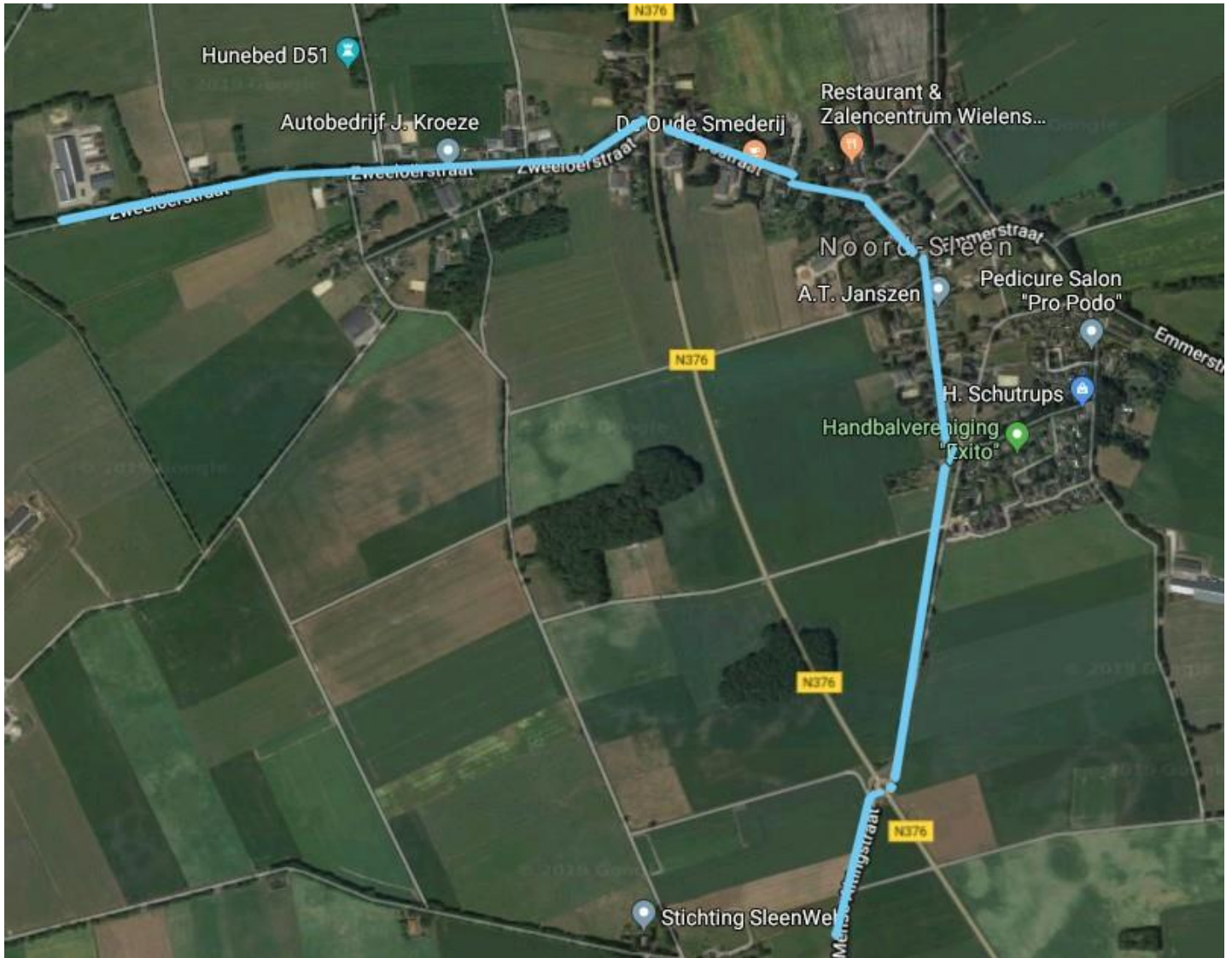
Menso Altingstraat aus dem Dorf.



Fahren Sie am Kreisverkehr Markeweg geradeaus, und Sie sehen die lebhafte und malerische Mühle Albertdina van Noord Sleen auf der linken Seite. Folgen Sie dem Markeweg und halten Sie sich an der Kreuzung (Dorpsstraat) links. Fahren Sie am Kreisverkehr geradeaus in Richtung Zweeloo. Aan eind van dorp verwijst een bordje naar een tweetal hunebedden (rechts). U kunt natuurlijk even gaan kijken (ca. 400 meter v.v.)

# Bed en Breakfast Van Gogh

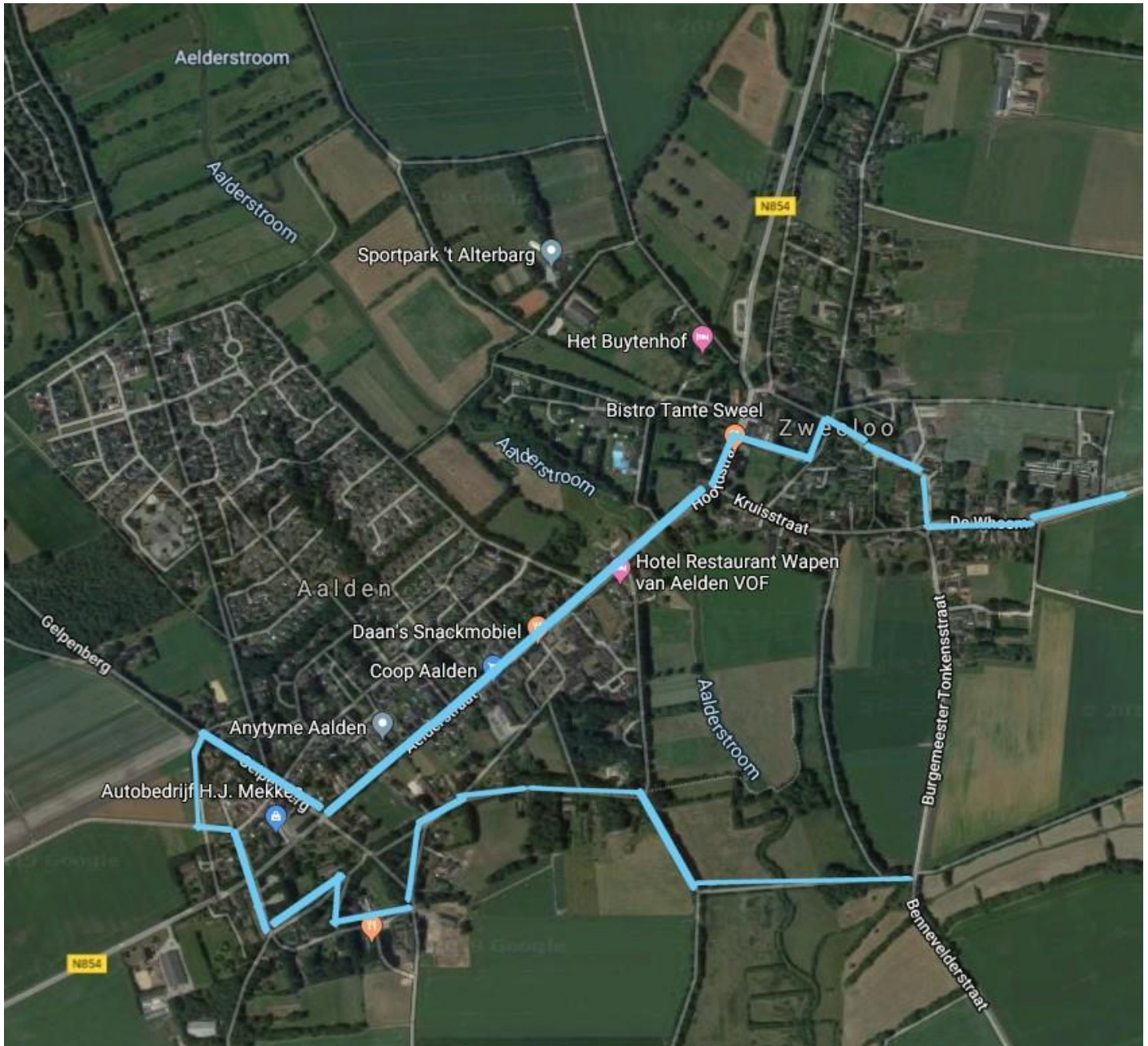
## Der Van-Gogh-Radweg



Nach ca. 2 Kilometern erreichen Sie die Grenze zur alten Gemeinde Zweeloo, heute die Gemeinde Coevorden. Rechts vom Radweg befindet sich ein Felsbrocken mit dem Namen Elssiesstien. Sie setzen Ihren Weg fort und sehen rechts die schöne Kirche aus dem 13. Jahrhundert mit einem malerischen Turm.

# Bed en Breakfast Van Gogh

## Der Van-Gogh-Radweg



Die Route durch Zweeloo ist wie folgt:

Von der Kirche geht es weiter nach De Wheem ins Dorf. Sie passieren (rechts) die alte Schmiede (Hausnummer 2) und dann rechts, Wheempad. An der Kreuzung fahren Sie geradeaus. Dann 1. Kreuzung links, Klooster. Hier sehen Sie links 5 Tafeln des deutschen Malers Max Liebermann. Nach 50 Metern biegen Sie rechts in den Radweg ein. Im Garten des Bungalows (Residenz des alten Bürgermeisters) sehen Sie rechts eine alte Linde. Van Gogh saß 1883 unten.

# *Bed en Breakfast Van Gogh*

## **Der Van-Gogh-Radweg**

Sie fahren den Radweg entlang, überqueren die Hoofdstraat und biegen dann links ab. Nach ca. 50 Metern sehen Sie auf der linken Seite das ehemalige Café Mensingh jetzt Bistro Tante Sweel. Sie fahren weiter auf der Straße und halten sich an der Gabelung rechts und überqueren eine Brücke. Sie befinden sich jetzt in Aalden an der Aelderstraat. Überqueren Sie den Radweg bis zur Nummer 61 und biegen Sie dann rechts in den Gelpenberg ein. Biegen Sie an der nächsten Kreuzung links in die Molenwijk ein.

Am Ende der asphaltierten Straße sehen Sie die Mühle "Jantina Helling". Sie setzen Ihren Weg am Pilz 23144 in Richtung Aalden fort. Überqueren Sie an der nächsten Kreuzung die Aelderstraat und fahren Sie geradeaus nach Oud Aalden. An der nächsten Kreuzung fahren Sie geradeaus (folgen Sie der Abzweigung 67). Zu Ihrer Rechten sehen Sie die Kaffee- und Pfannkuchenfarm 't Hoes van Hol-An.

Sie setzen Ihren Weg fort und fahren an der nächsten Kreuzung geradeaus weiter (folgen Sie der Abzweigung 67 - folgen Sie der Klencke-Route). Halten Sie sich an den nächsten beiden Kreuzungen rechts (folgen Sie der Klencke-Route) und Sie gelangen zur Koemarsendrift. Biegen Sie links ab in den Hormaatsdijk..



# Bed en Breakfast Van Gogh

## Der Van-Gogh-Radweg



Zu Fuß: Am Ende der Straße biegen Sie links in die Burgemeester Tonkensstraat ein und fahren zurück zur Kirche. Dann fahren Sie durch Zweeloo, über Aalden und Meppen nach Gees. Möglicherweise ein Zwischenstopp bei Talenti mit leckerem Eis. Durch Gees nach Zwinderen und über den Kanal rechts nach Geesbrug abbiegen.

Mit dem Fahrrad:

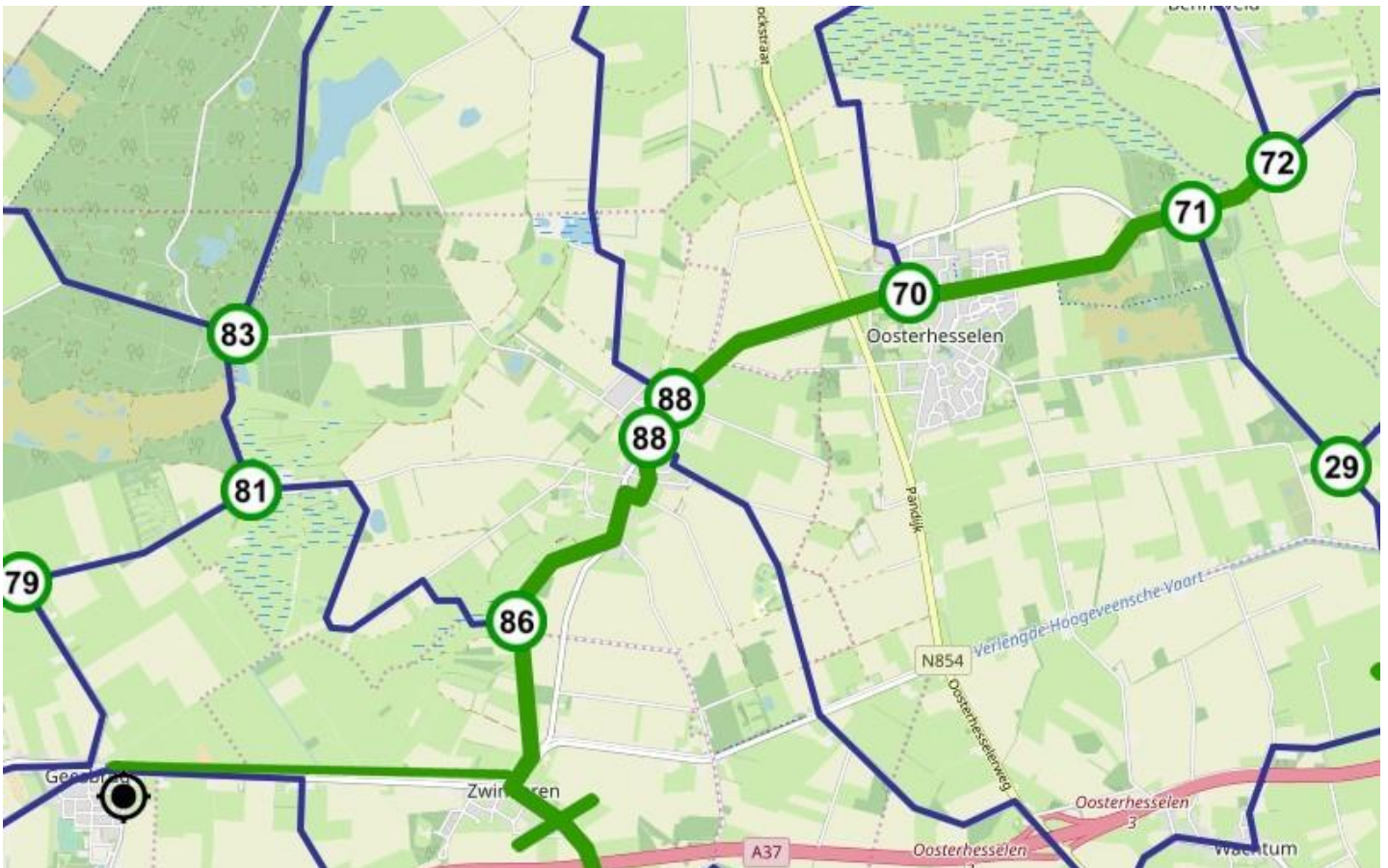
Biegen Sie am Ende der Straße rechts ab in Richtung Benneveld. Biegen Sie am Pilz 24925 links ab und am Pilz 24924 rechts in Richtung Benneveld.

In Benneveld fahren Sie geradeaus und folgen der Beschilderung nach Knooppunt 72.

# Bed en Breakfast Van Gogh

## Der Van-Gogh-Radweg

### Teil 3, über Knoten zurück zum B & B



Von der Anschlussstelle 72 bis 71, 70, 88 (Sie passieren Talenti in Gees, wo es leckeres Eis gibt), 86 und 87. Kurz vor 87 erreichen Sie wieder den Kanal in Zwinderen. Überqueren Sie es und biegen Sie dann rechts ab nach Geesbrug.